



Gesellenprüfung Teil 1

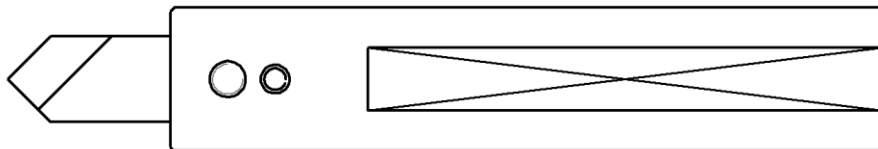
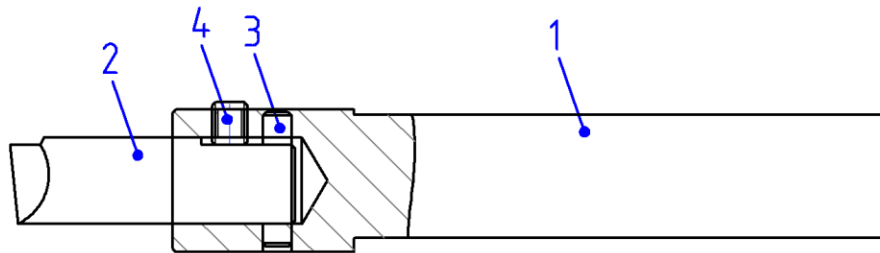
Präzisionswerkzeugmechaniker/in

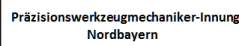

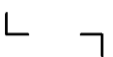
- Fachrichtung: **Zerspanwerkzeuge**
- Fachrichtung: **Schneidwerkzeuge**

Schriftlicher Teil Frühjahr 20..

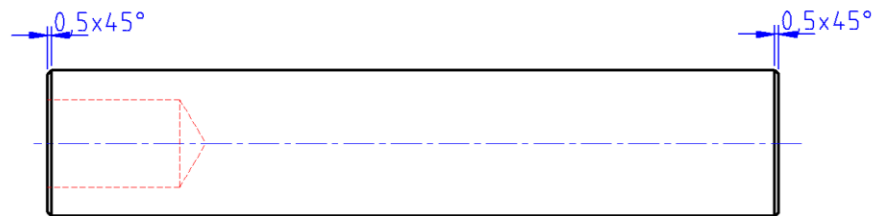
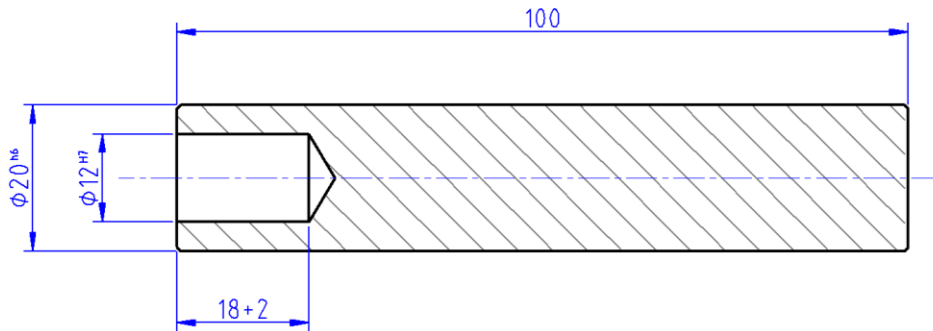
Teil C – Zeichnungen

Arbeitszeit für alle Aufgaben: 90 Minuten!



4	1	Gewindestift	DIN ISO-4026 - M5 x 7,5 - 45H	8.8
3	1	Zylinderstift	DIN ISO-2338 - 4h8 x 20	
2	1	Wechselmeißel	∅12h8 x 41	1.3343
1	1	Adapter	∅22 h6 x 102 (Halbzeug P-00001)	1.7227
Pos.	Menge	Benennung	Rohmaße/Normbezeichnung	Werkstoff
Oberflächen:			 	Datum: 01.09.2019
Toleranzen:				Gezeichnet: HWK
Kanten:		Massstab:	Benennung:	Werkstoff:
		1 : 1	Längsdrehmeißel ∅12mm mit Wechseleinsatz	Wärmebehandlung:

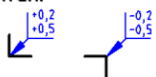
$\sqrt{Rz2,5}$ ($\sqrt{\text{ }}$)



Oberflächen: DIN EN ISO 1302

Toleranzen: DIN ISO 2768-1m

Kanten:



Massstab:

1 : 1

Benennung:

Halbzeug P-00001
(Längsdrehmeißel $\varnothing 12$ mm mit Wechseleinsatz)

Datum: 01.09.2019

Gezeichnet: HWK

Werkstoff: 1.7227

Wärmebehandlung: